



Мария Бей - коммерческий директор,  
«Первая Розничная Компания»

# ЛОГИСТИКА САХАЛИНА: ПЕРСПЕКТИВЫ И ТРУДНОСТИ

# Повестка

- 
- 01 Обзор рынка логистики в стране
  - 02 Ситуация на рынке логистики Сахалинской области (статистика нашей компании)
  - 03 Существующие меры поддержки, а также способы их улучшения
-

# Ситуация с логистикой в России

---

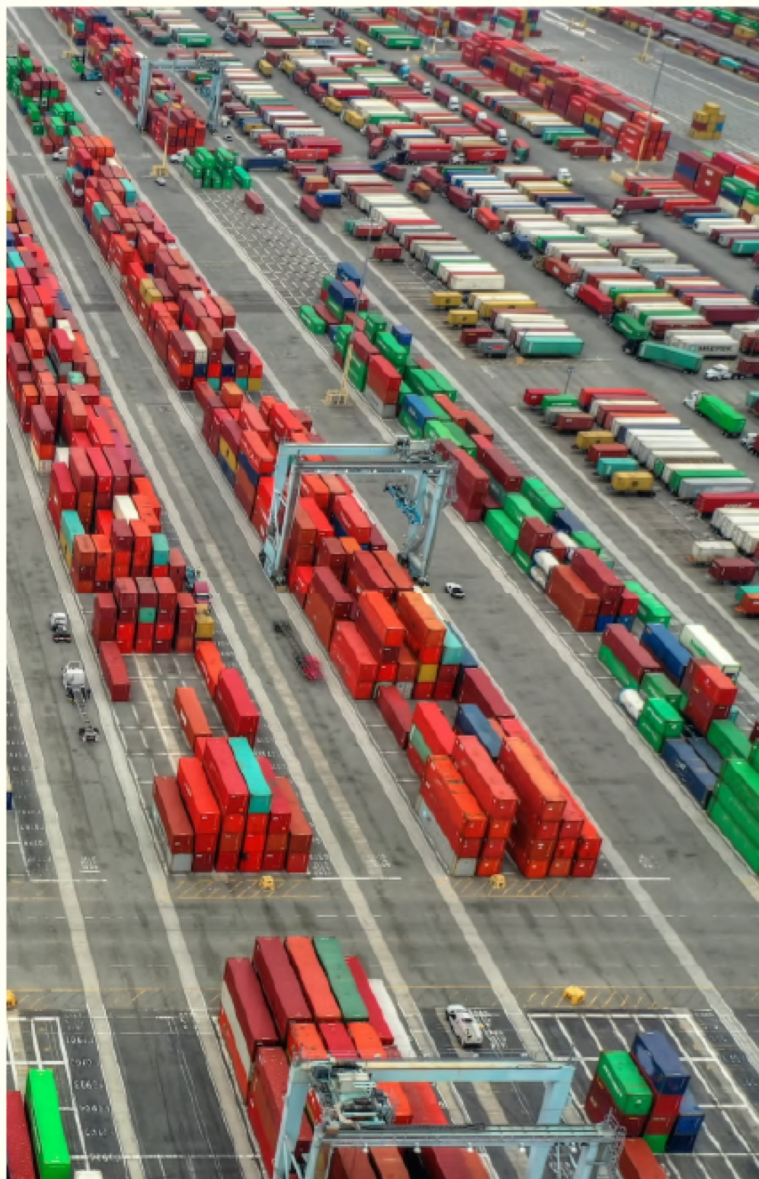
## Переориентирование экономики

Введенные беспрецедентные санкции подтолкнули к значительной трансформации экономики России. Больше внимание стало уделяться переориентированию на Восток. Это привнесло за собой изменения в организации логистики по всей стране. Контейнерным компаниям приходится "соревноваться" с угольными за право использования БАМа и Транссиба.

---



Увеличение грузопотока в направлении дальневосточных терминалов в апреле 2022 к апрелю 2021



# Дефицит контейнеров

**Дефицит контейнеров – это важный фактор влияющий на стоимость перевозок**

Из всего контейнерного парка, который в прошлом году работал на сети РЖД на территории России, примерно 70% контейнеров принадлежали морским контейнерным линиям. Примерно половина из этих 70% – это контейнеры компаний, которые уже ушли из России, еще порядка 25% контейнеров принадлежат компаниям, которые, возможно, уйдут, и только 25% – это контейнеры крупных российских линейных операторов.

**Планируемая индексация тарифов  
РЖД на 2023 год составит 9,8%.  
Еще на 9,1% тарифы поднимутся в 2024.**

Перевозки станут более дорогими

# Ситуация с логистикой на Сахалине

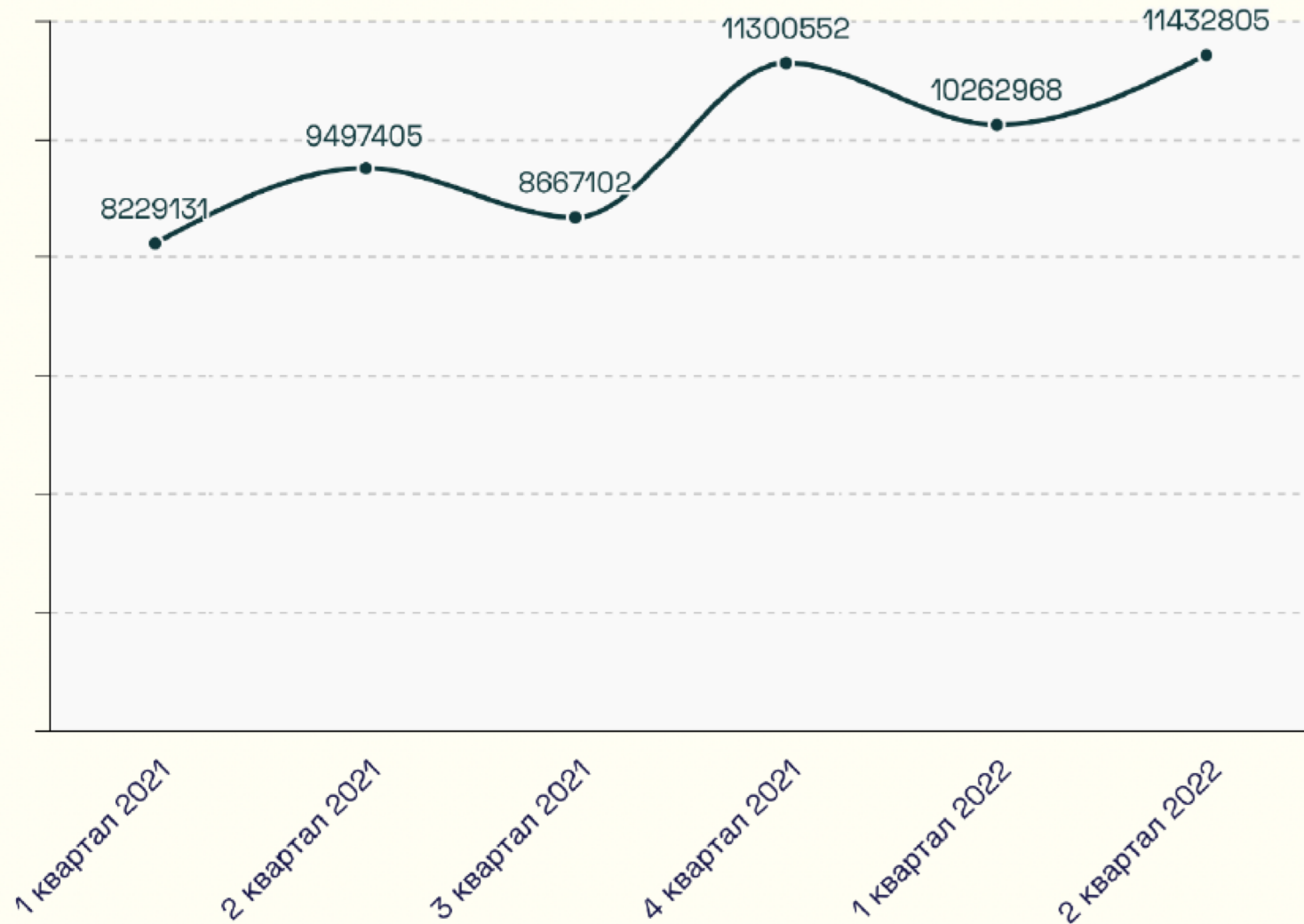
---

## Логистика стала дороже, сроки доставки стали менее предсказуемыми

Для Сахалинской области, которая во многом зависит от привозных продуктов питания, вопрос логистики всегда был достаточно сложным. Нашу компанию не смогло обойти стороной столь высокое повышение стоимости перевозок. В конечном итоге это все отражается на стоимости товара на полке.

---

# Транспортные расходы нашей сети с начала этого года



**39%**

Рост общих затрат на логистику в  
«Первом Семейном» с 1 квартала  
2021 года по 2 квартал 2022

# Примеры повышения затрат в некоторых категориях с 01.01.22 по 01.07.22

**Фрукты и  
овощи**

**53.74%**

**Молочные  
продукты**

**26.09%**

**Сыры**

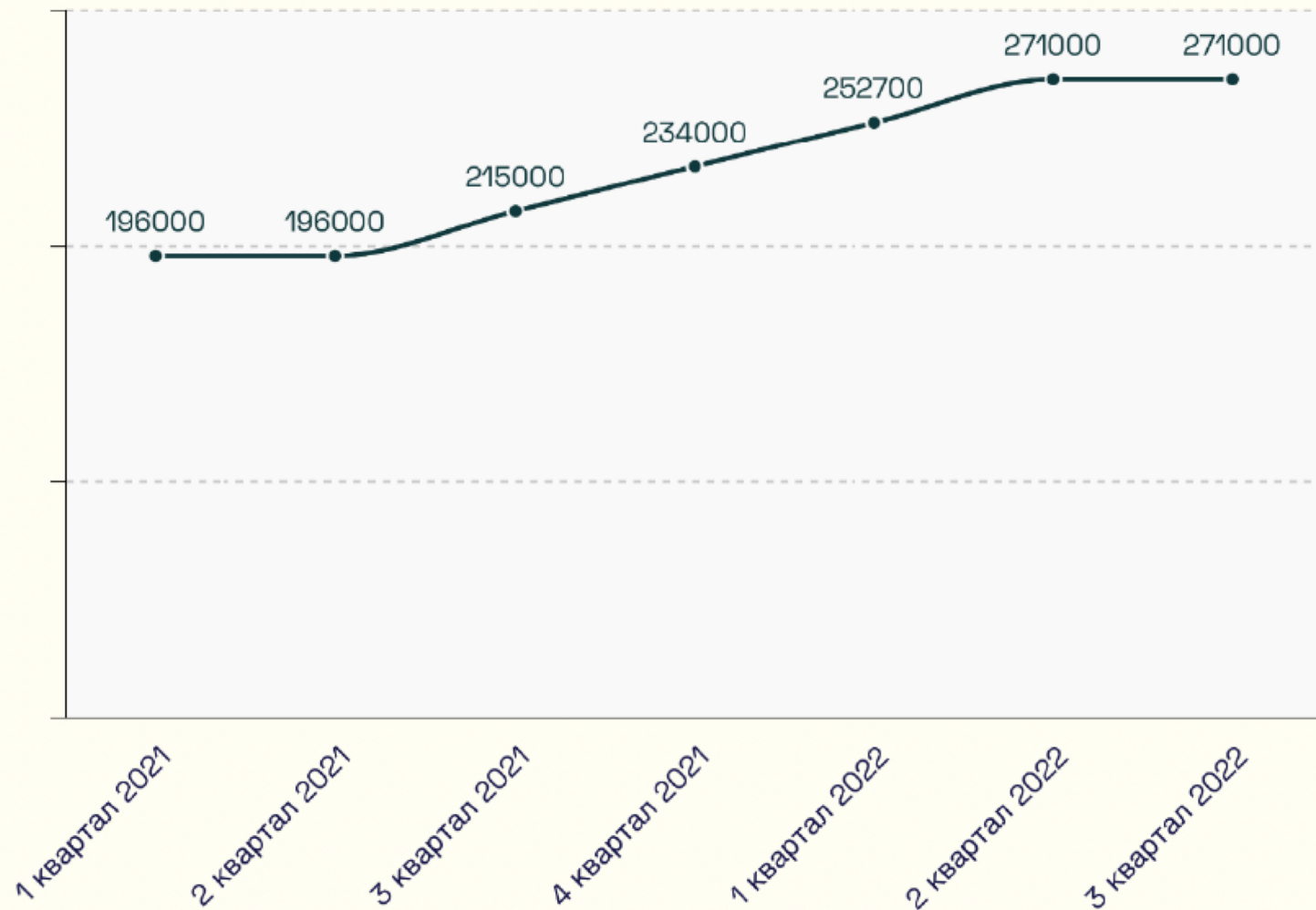
**22,66%**

**Тара для  
пищевого  
производства  
(с 01.02 - 01.07)**

**56,47%**



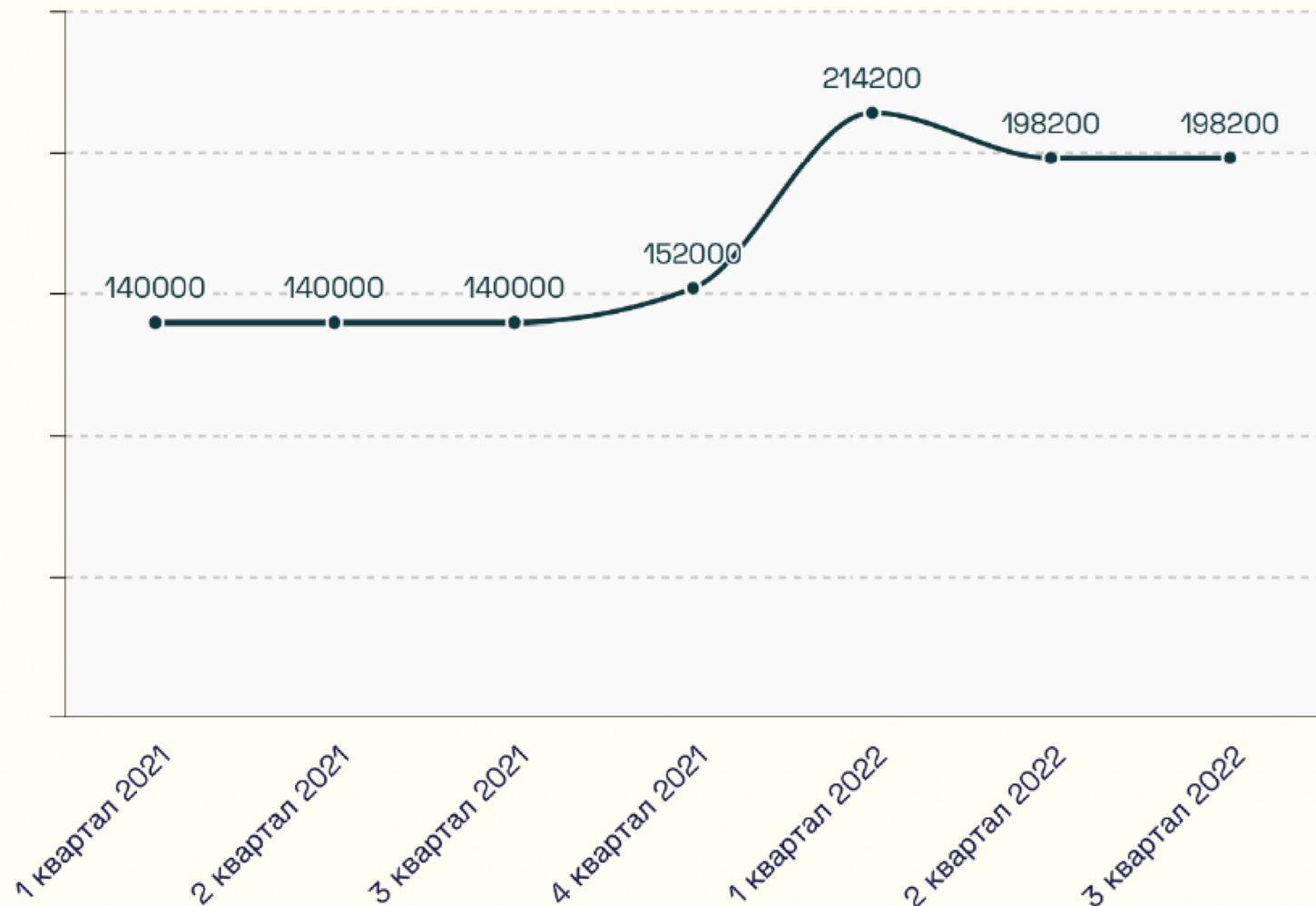
# Стоимость доставки 40-футового реф.контейнера из города Уссурийск (Приморье)



**38%**

Рост стоимости перевозок по данному направлению с начала 2021 года

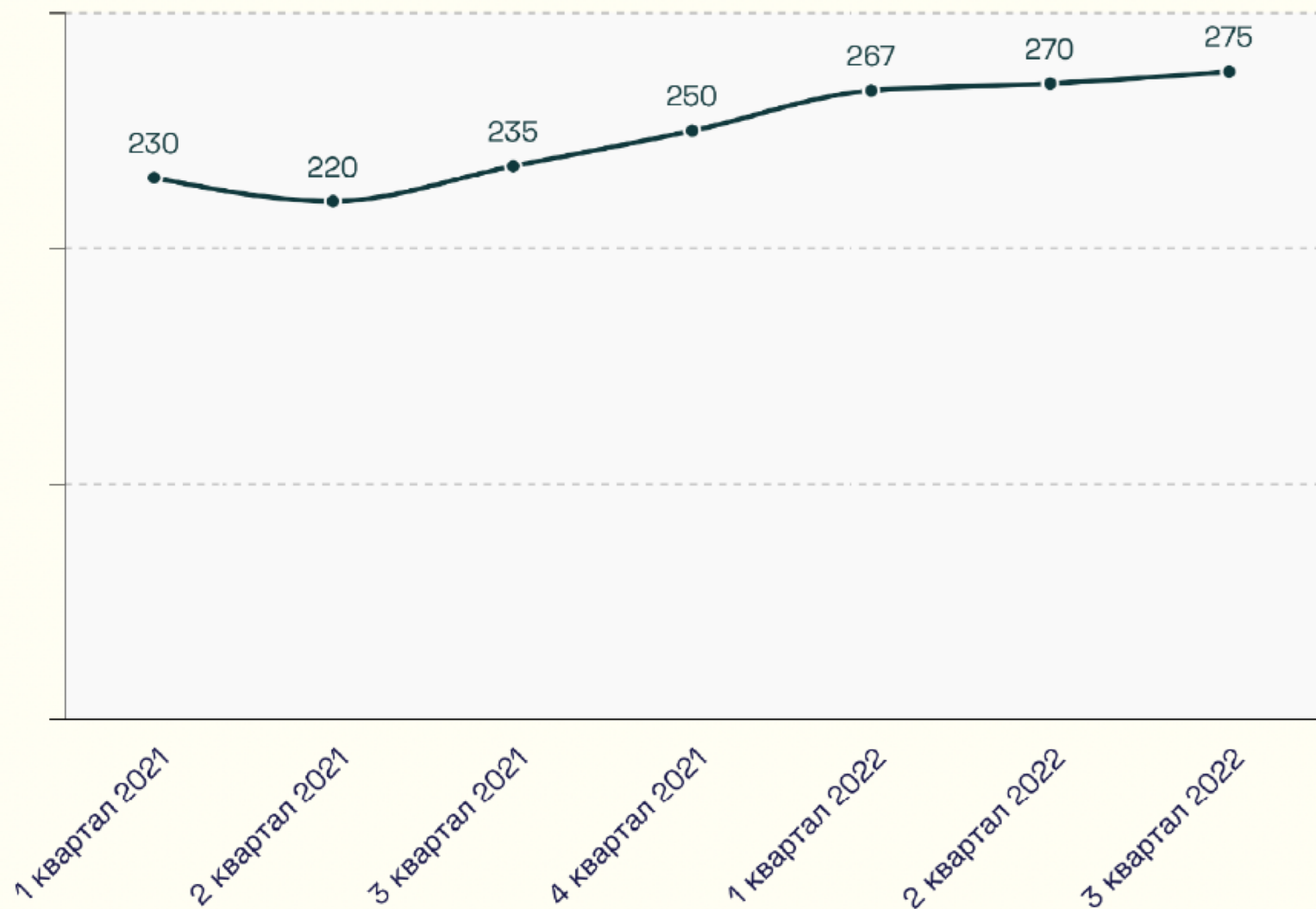
# Стоимость доставки 20-футового реф.контейнера из города Уссурийск (Приморье)



**41%**

Рост стоимости перевозок по данному направлению с начала 2021 года

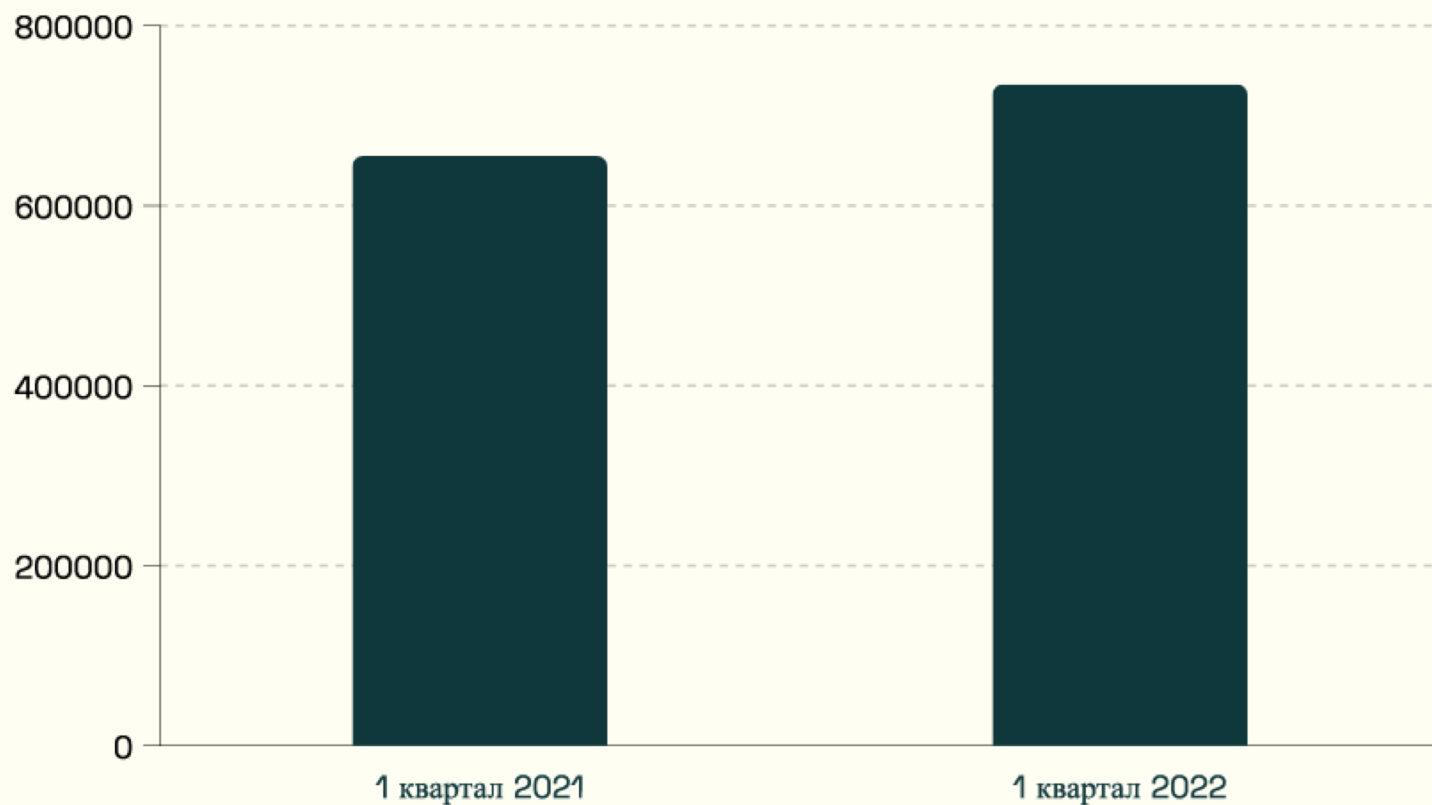
# Стоимость авиаперевозок из Москвы за 1 кг.



**20%**

Рост стоимости перевозок по данному направлению с начала 2021 года

# Доставка 40-футового реф.контейнера из Москвы



**12%**

Рост стоимости перевозок по данному направлению с начала 1 квартала 2021 года по 1 квартал 2022 года

Главное

# Все увеличения расходов на логистику отражаются на доступности товаров для сахалинцев

Но мы знаем, как на это можно повлиять

# Текущие меры поддержки

---

Текущая программа субсидирования 50% процентов от стоимости логистики распространяется на следующие категории: **мука (весовая), сахар (весовой), гречка (весовая) масло растительное, макаронны (весовые).**

Например, матрица крупы в нашей сети, которую мы привозим своими силами, составляет порядка **120 SKU** от общего ассортимента в **8500 SKU (1,4%)**

Матрица макарон составляет **45 SKU** или **0,53%** от общего количества SKU.

Программа поддержки в текущем виде подходит только для производств, где оборот такой продукции достаточно велик. В случае нашей сети, покупатель даже не заметит разницы в стоимости своей продуктовой корзины.

---

# Как можно улучшить текущие меры поддержки?

## Включение дополнительных категорий товаров

Добавить категории: овощи и фрукты, молочные продукты, фасованные крупы и макароны, фасованное сливочное масло, замороженная фасованная птица, яйцо и тд.

## Ввод бронирования мест для продовольственных товаров

Поступающих в Сахалинскую область на судах линии Владивосток – Корсаков; Ванино – Холмск

## Увеличение количества паромов на линии Ванино – Холмск

## Запуск дополнительных кранов в порту Корсаков



# СПАСИБО!

Мария Бей  
+7 (982) 703-56-15